



GREAT PLACE IMMOBILIEN

Perfekter Raum zum Leben



Nieder-Wöllstadt
Sanierung und Neubau Mehrfamilienhaus

Frankfurt | Riedberg
Neubau Weiße Villa

Frankfurt | Bergen-Enkheim
Neubauprojekt Mehrfamilienhaus

Taunus | Schwalbach
Kernsanierung Bürogebäude, Umwandlung in Wohnraum

Frankfurt | Hausen
Neubau Mehrfamilienhaus

Frankfurt | Bockenheim
Sanierung Mehrfamilienhaus

Kelkheim
Neubauprojekt

Kelkheim | City
Neubau Mehrfamilienhaus

Frankfurt | Niederrad
Sanierung Mehrfamilienhaus

Frankfurt | Sachsenhausen
I. Neubau Mehrfamilienhaus
II. Neubauprojekt Mehrfamilienhaus

Mörfelden-Walldorf
Neubau Mehrfamilienhaus

Eppertshausen
Neubauprojekt Mehrfamilienhaus

Pfungstadt
Kernsanierung Gewerbeobjekt

Taunus | Hofheim
Neubau Mehrfamilienhaus

Einige unserer Projekte stellen wir Ihnen auf den nächsten Seiten vor.



Perfekter
Raum
zum
Leben



Siamak Rahbari
Geschäftsführender Gesellschafter

Thomas Schnierle
Vertriebsdirektor

Als erfahrene Entwickler verwirklichen wir Bauprojekte, die den höchsten Qualitätsanforderungen entsprechen.

So schaffen wir nachhaltige und zeitlose Immobilienwerte – und ein Zuhause, in dem Sie sich auch nach vielen Jahren noch wohlfühlen.

Immobilien, die einen großartigen Ort definieren:

Great Places.

WIR, GREAT PLACE & SIE

Bauen Sie – auf 20 Jahre Erfahrung!

Erfolg entsteht nicht von heute auf morgen. Für die Realisierung erfolgreicher Bauvorhaben benötigt es Kompetenz, Engagement und umfassendes Know-how.

Unser Team aus Bauträger, Architekt, Finanzexperte und Makler bietet herausragende Kenntnisse und Sicherheit. Dafür sind wir als leistungsfähiger Baupartner im Rhein-Main-Gebiet und darüber hinaus bekannt.

Um Mehrfachberücksichtigung auszuschließen, gilt es die Kosten scharf im Blick zu behalten. Verständlich, dass Grundstückseigentümer und Investoren häufig daran interessiert sind, umfassenden Service aus einer Hand zu erhalten. Hier sind wir perfekt aufgestellt.

Was uns außerdem stark macht:

- Unser Netzwerk aus erstklassigen und erfahrenen Handwerkern, mit denen wir in jahrelanger Zusammenarbeit unterschiedlichste Projekte realisiert haben.
- Nachhaltige Erfahrung, die Ihnen als Auftraggeber zugutekommt.
- Perfekter Raum zum Leben und Arbeiten bedeutet, dass die Menschen darin glücklich sind. Deswegen setzen wir unsere Projekte um, als würden wir selbst einziehen.

Sind Sie Grundstückseigentümer und möchten verkaufen?

Wir sind immer auf der Suche nach Grundstücken und Immobilien mit Potenzial. Dabei spielt die Größe kaum eine Rolle. Nach sorgfältiger Prüfung machen wir Ihnen gerne ein Angebot für Ihr Grundstück oder Gebäude. Die Region Rhein-Main und ihren Markt kennen wir genau. Von dieser Erfahrung profitieren Sie, etwa durch zügige Bearbeitung und stets fairen Kaufpreis.

Sie haben einen Tipp für uns?

Sie kennen einen Eigentümer mit einem Grundstück oder einer Immobilie der verkaufen möchte? Wir zahlen Ihnen eine attraktive Provision bei der erfolgreichen Vermittlung von Grundstücken und Immobilien.

Sind Sie Kapitalanleger?

Sie möchten in ein Projekt investieren oder suchen eine fertige Immobilie? Wir unterstützen Sie bei der Ermittlung des passenden Objektes und darüber hinaus bei allen Fragen.

Ob Wohnungs- oder Gewerbebau: Mithilfe unseres Netzwerks vermieten, verwalten, bewirtschaften oder verkaufen wir Ihre Immobilie.

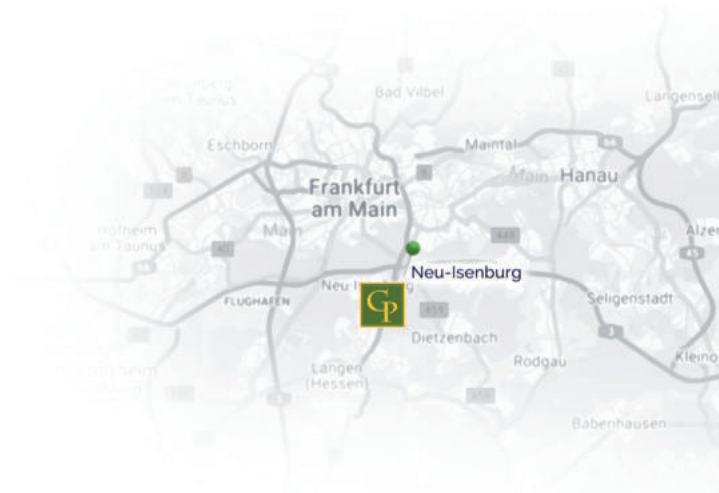
Sind Sie auf der Suche nach einer Hausverwaltung?

Unsere Objekte werden nach Fertigstellung von einer kompetenten, zuverlässigen Hausverwaltung verwaltet. Gerne stellen wir den Kontakt her. Profitieren Sie auch hier von unserer Erfahrung, Ersparen Sie sich Aufwand und kostbare Zeit.

Wir haben Lösungen!

- kaufmännische Leistungen
- Abrechnungsservice
- Organisation von Gemeinschaftsanliegen
- individuelle Betreuung

Was können wir für Sie tun?





Frankfurt | Riedberg

Neubau Villa gehobene Ausstattung,
smart home.

Baujahr: 2019

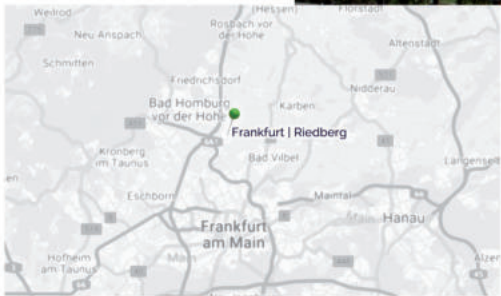
Projektdauer: 14 Monate

Wohnfläche: 450 qm

Grundstücksgröße: 880 qm

Doppelgarage







Frankfurt | Sachsenhausen

Neubau Mehrfamilienhaus,

gehobene Ausstattung

Baujahr: 2015

Projektdauer: 18 Monate

Drei Wohnungen und

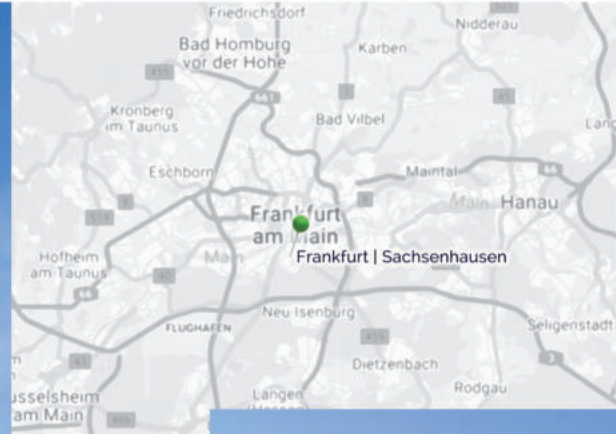
Penthouse mit Dachterrasse

Grundstücksgröße: 610 qm

Gebäudenutzfläche: 580 qm

Wohnfläche gesamt: 450 qm

Doppelgarage





Taunus | Schwalbach

Kernsanierung Bürogebäude

Baujahr: 1970

Sanierung und Umwandlung

in Wohnraum: 2013/2014

Projektdauer: 19 Monate

11 Wohnungen und

Penthouse mit Dachterrasse

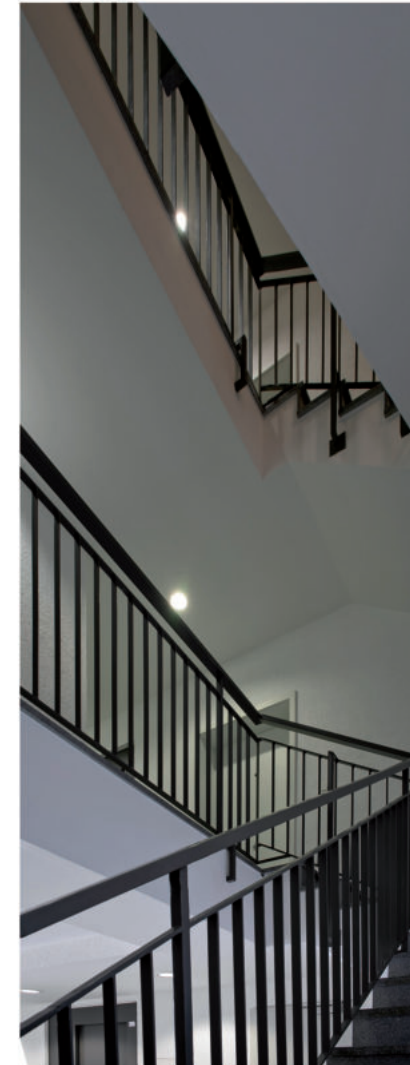
Grundstückgröße: 1189 qm

Wohnfläche gesamt: 1003 qm

Gebäude Nutzfläche: 1152 qm

20 Parkplätze und überdachte

Fahrradstellplätze



Perfekter
Raum
zum
Leben

Frankfurt | Niederrad

Sanierung Mehrfamilienhaus, Baujahr: 1910

Sanierung mit gehobener Ausstattung und Stil: 2014

Projektdauer: 4 Monate

3 Wohnungen

Grundstücksfläche 380 qm

Wohnfläche von 350 qm

großer Gartenanteil

Garage





Pfungstadt

Kernsanierung Gewerbeobjekt Baujahr: 1970

Sanierung und Umwandlung

zum Teil Umwandlung in Wohnraum: 2008

Projektdauer: 16 Monate

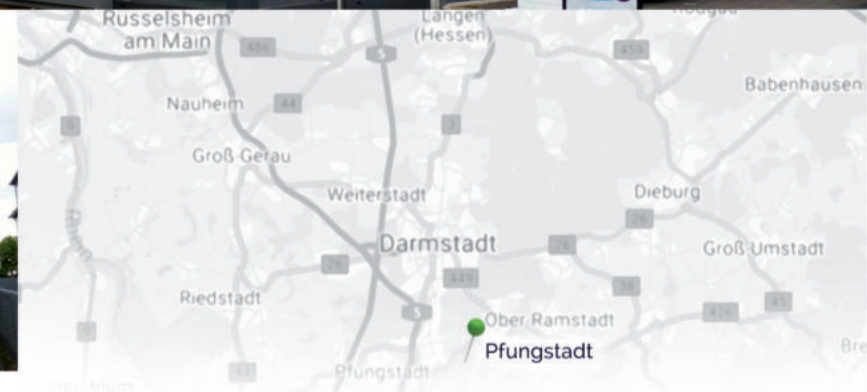
3 Gewerbeflächen

eine Wohnung mit großer Dachterrasse

Grundstückgröße: 450 qm

gesamte Wohn- bzw. Gewerbefläche: 597 qm

6 Parkplätze und eine Garage



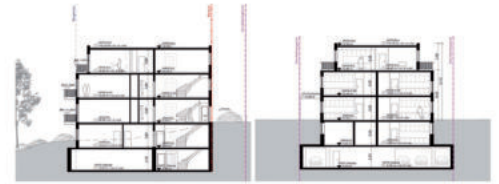
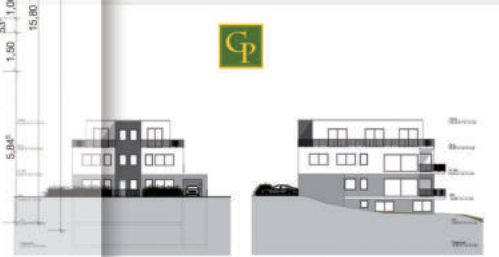
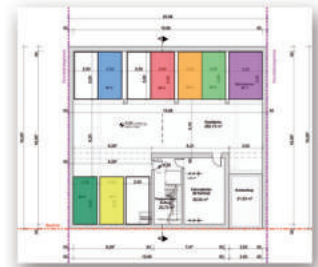
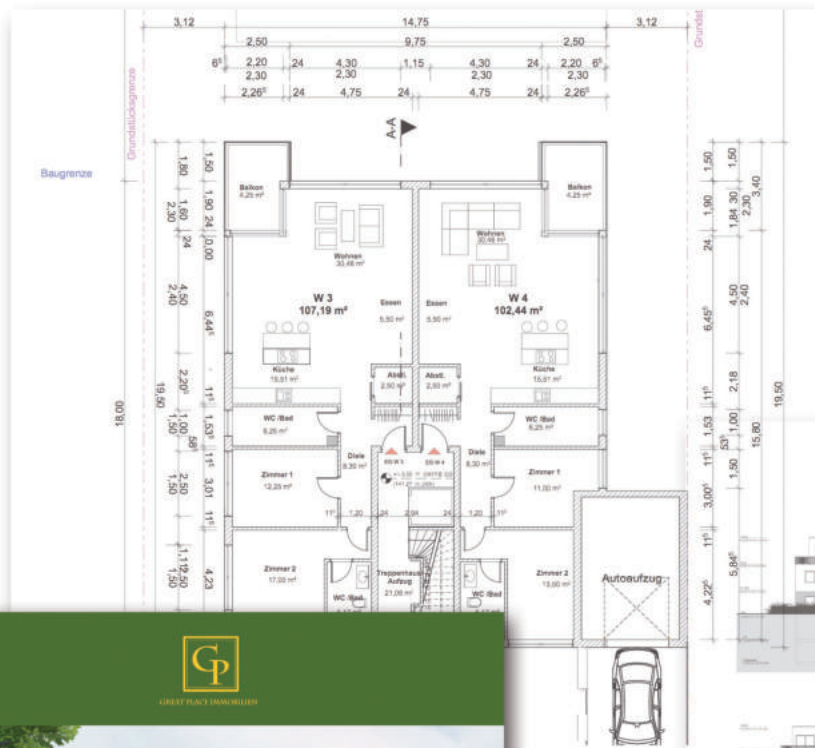


Es bieten sich viele Möglichkeiten der optionalen Ausstattung und Planung der Wohnungen:

- Zimmerhöhen mit Sondermaßen bis 2,40 m Höhe
- Hochwertige Schiebetüren zu den Außenflächen
- Elegante Parkettböden
- Individuelle Badausstattungen mit entsprechenden Sanitärobjekten und Fliesenmaterialien nach Käuferwunsch
- Klimaanlage

Optionen Grundrisse / Gestaltung:

Bedarfsorientierte Grundrissveränderungen innerhalb der Wohnung - Bauliche Abtrennung der Küchenflächen (geschlossene Küche) - Zusammenlegung von Wohnungen - Erwerb von Sondernutzungsrechten an Grundstück und Gartenflächen (Erdgeschoss-Wohnung)



Pläne und Ansichten

PROJEKTE

FRANKFURT / BERGEN-ENKHEIM
 Ein neues, ca. 1000 qm großes, geschlossenes Wohnobjekt in der Bergengasse in Frankfurt am Main. Das Projekt umfasst ein 3-stöckiges Wohnhaus mit 12 Wohneinheiten. Die Wohnungen sind modern und hell gestaltet. Ein großer Balkon ist ebenfalls vorhanden. Die Lage ist zentral und gut angebunden.

HORNHEIM/TAUNUS
 Ein neues, ca. 1000 qm großes, geschlossenes Wohnobjekt in der Hornheimer Straße in Hornheim. Das Projekt umfasst ein 3-stöckiges Wohnhaus mit 12 Wohneinheiten. Die Wohnungen sind modern und hell gestaltet. Ein großer Balkon ist ebenfalls vorhanden. Die Lage ist zentral und gut angebunden.

FRANKFURT / SACHTENHAUSEN
 Ein neues, ca. 1000 qm großes, geschlossenes Wohnobjekt in der Sachtenhauser Straße in Frankfurt am Main. Das Projekt umfasst ein 3-stöckiges Wohnhaus mit 12 Wohneinheiten. Die Wohnungen sind modern und hell gestaltet. Ein großer Balkon ist ebenfalls vorhanden. Die Lage ist zentral und gut angebunden.

EPPELHUSEN / HANAUER-STRASSE
 Ein neues, ca. 1000 qm großes, geschlossenes Wohnobjekt in der Hanauer Straße in Eppelhusen. Das Projekt umfasst ein 3-stöckiges Wohnhaus mit 12 Wohneinheiten. Die Wohnungen sind modern und hell gestaltet. Ein großer Balkon ist ebenfalls vorhanden. Die Lage ist zentral und gut angebunden.





en détail
Perfekter
Innenraum
zum Leben





GREAT PLACE IMMOBILIEN

Perfekter Raum zum Leben

Great Place Immobilien GmbH
kontakt@great-place.immo www.great-place.immo
Martin-Behaim-Straße 2 63236 Neu-Isenburg
Tel. 06102 - 81 51 338 Fax 06102 - 81 54 505